

平成26年
11月号

まめなかな

発行所：老人保健施設 共寿

ひだまりだより

10月26日 紅葉が来る～！！もみじが色づき山々が赤く染まる季節、利用者様と共に小坂の巖立峡にもみじを見にいこうよという事でドライブに行っていました。



午前中は雨模様、心配で利用者様も空模様が気になる様子でしたが、午後からは雨も上がり晴れ間もちらほら、寒さも和らぎ意気揚々と巖立峡に出発！！小坂の町をぬけ、巖立峡に到着、紅葉の巖立をバックに記念写真「ハイチーズ！！」おやつも食べて、紅葉を満載！！利用者様も職員も楽しんで秋山の色づきを見てきました。



さくらだより

さくら棟では、利用者様の方々に余暇活動として、季節ごとに貼り絵でポスターを作っています。今季は、皆様の手形を取り、色塗りをし、もみじに見立て秋をイメージした作品を作りました。



色紙を細かく切って頂いたり、形に沿って張り付けたり等、細かな作業なので指先の運動にもなり、楽しみながらハビリが出来ると好評です。また、先日行われた福祉フェスティバルでは、さくらの皆様で制作した水族館を題材にした貼り絵が展示されました。

その他にも、毎日の日課として午後から1時間程度職員によるレクリエーションを行なっております。皆で歌をうたったり、体操をしたり、簡単なゲームをしたりして楽しい時間を過ごして頂いています。

新入職員紹介

< 趣味・特技 >

- ・麻雀 ・お酒を飲むこと
- ・犬の散歩

< 目標・意気込み >

利用者様から声のかけやすい
介護士になれるよう
頑張ります！！



辻 新太郎

< 趣味・特技 >

- ・ゴルフ（打ちっぱなし）・ドライブ

< 目標・意気込み >

早番、遅番の仕事をマスターする。
皆の仕事のやり方を見て要領を掴んで
いきたいです。利用者さんに頼ら
れる職員になりたいです。



池田 弘美

敬老運動会



10/23に毎年恒例となった、敬老運動会を行いました。

今年も北保育園様にご協力いただき、年長組さん29名に参加して頂きました。

園児の皆さんには、青と黄色のフラッグを使った踊りと、年長さんらしく力のかもった迫力ある組立体操に感動し、入所の方々も涙しながら見守られる、心温まるお遊戯を披露して頂きました。

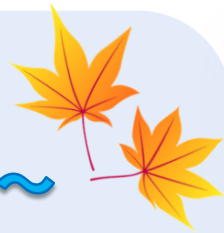
そして、園児の皆さんと「じいじとばあばに、へーんしん」という、お面やはんでんなどを回し、最後には職員が仮装してじいじとばあばに変身するというゲームを行いました。

「がんばれ、がんばれ！」と皆の大きな声の応援合戦も自然とはじまり、とても盛り上がりました。

園児の皆さんとの触れ合いに、入所の方からもいつも以上の楽しそうな笑顔があふれ、とても楽しい時間を過ごさせて頂けたと思います。



介護のポイント ～ 食事編 ～



「食べる」という事は人生の大きな喜びの一つです。「いつまでも好きな物を自分で食べたい」という願いは皆同じです。介護が必要な状態になると嚥む力、飲み込む力が弱くなったり病気の後遺症、麻痺等の機能障害で摂食過程に影響が生じ本人が希望しない食事形態での提供もあるかもしれません。

食事は五感を総動員して楽しむものです。

触覚... 噛みごたえ
味覚... 味・味わい
聴覚... 噛む音・注ぐ音
視覚... 色合い・見た目
嗅覚... 匂い・香り・風味

生活において五感を全て使って行う行動は他にありません、食事が楽しい事であり続ける為にも五感を使っている事を意識してバランスよく規則正しい食事を心がけましょう。

インフルエンザ 感染予防についてのお願い

今年もインフルエンザ流行の時期となりました。インフルエンザへの感染防止の為、御入館に際してお願いがありますので、御理解御協力をよろしくお願ひします。

- 必ず備え付けの速乾性手指消毒剤で消毒を行ってから御入館下さい。
- 発熱、咳、鼻水、関節痛などの症状がある方の御入館は御遠慮下さい。
- 同一世帯の方で風邪症状のある方がみえる場合は必ずマスクの着用をお願い致します。
- 大勢での面会やお子様連れの御入館は避けていただき面会時間もなるべく短時間でお願い致します。

外出から帰ったら手洗い、うがいをしっかりと感染の予防に努めましょう。

看護師 中澤明子



非常食



共寿では、現在2日分の入所者様用の非常食を保管しています。先日、職員の勉強会内で保管している非常食と同じものを試食しました。思っていたよりも食べてみるとおいしいという意見が多かったです。